

# SUNSIMED KA UVB (UVA) SPF 50+



## Medizinprodukt Klasse 1

Vorbeugung gegen aktinische Keratose, Hautkrebs (außer Melanom) und lichtbedingte Hautalterung

**-95,2%**  
SONNENBEDINGTE  
DNA-SCHÄDEN<sup>1</sup>



80 ml  
PZN 18390533

### WIRKSAM:

Sonnenschutz HEV BLUE LIGHT-FILTER

### EFFEKTIV:

Schützt sofort und bereits ab 1 x Anwendung täglich<sup>3</sup>

### THERAPIE

Kompatibel mit PDT-Tageslicht, mit MAL-Photosensibilisator, geeignet zur Prävention und während einer PDT dank organischem Filter

Kompatibel mit Wirkstoffen zur Behandlung der aktinischen Keratose, z.B. Fluorouracil

## DIE WICHTIGSTEN SONNENREGELN



Meiden Sie die Sonne in der Mittagszeit zwischen 11–16 Uhr

Halten Sie sich im Schatten auf, wenn die Sonneneinstrahlung stark ist.

Wolken halten nur 20% der UV-Strahlung zurück. Trinken Sie viel!



Setzen Sie Babys und Kleinkinder nicht direkt der Sonne aus



Verwenden Sie schützende Kleidung (Hut, Brille, T-Shirt ...)

Schultern, Ellbogen und Knie sollten bedeckt sein – vergessen Sie nicht auch Ihren Kopf zu schützen!



Wählen Sie einen Sonnenschutz, der zu Ihrem Hauttyp passt.

Tragen Sie ihn mindestens 20 Minuten vor dem Sonnenbad auf. Wiederholen Sie die Anwendung, mindestens alle 2 Stunden, vor allem nach dem Schwimmen, Schwitzen oder Abtrocknen.

Auch wenn Sie schon etwas gebräunt oder braun sind, kann die Sonne immer noch Schaden anrichten.

## SONNENSCHUTZ RICHTIG AUFTRAGEN

- Tragen Sie Ihren Sonnenschutz mindestens 20 Minuten vor dem Sonnenbad auf
- Tragen Sie den Sonnenschutz in ausreichender Menge auf, um das angezeigte Schutzniveau einzuhalten d.h. 2 mg/cm<sup>2</sup>:



Sunsimed KA Medizinprodukt  
7 Pumpstöße im Durchschnitt für das Gesicht und den Hals eines Erwachsenen\*

SunsiStick KA SPF 50+  
Tragen Sie 7 Schichten auf die zu schützende Stelle auf\*



Sonnenspray SPF 50

12 Sprühstöße im Durchschnitt für den Körper eines Erwachsenen\*



Intense Protect SPF 50+

1 Fingerlänge des Produktes auf Gesicht und Hals 2 Fingerlängen des Produktes auf den Körper auftragen\*

Frischen Sie Ihren Sonnenschutz regelmäßig auf, um den Schutz aufrechtzuerhalten.

\* Wenn Sie diese Dosis reduzieren, verringern Sie das Schutzniveau.

EAU THERMALE  
**Avène**  
LABORATOIRE DERMATOLOGIQUE

Weltweit von Dermatologen empfohlen<sup>1</sup>



Sind Sie ein Hautkrebs-Risikopatient?

MUTTERMAL- & SONNENSCHUTZ-RATGEBER



<sup>1</sup>Bacqueville, D. et al. J.EADV 2022, 36 (Suppl. 6).

<sup>2</sup>Zusätzlicher Schutz vor Hautalterung und Hyperpigmentierung infolge kurzweiligem Blue Light.

<sup>3</sup>Bei längerer Sonneneinstrahlung, starkem Schwitzen oder Kontakt mit Wasser erneut auftragen.

<sup>1</sup>Studie basierend auf internen Daten in >90 Ländern (2022) & einer IQVIA Studie in 8 Ländern (2021) sowie in 5 Ländern (2022).

# HAUTKREBSERKANKUNGEN

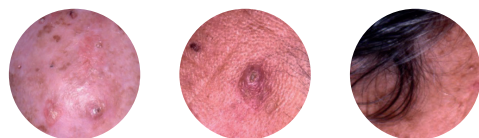
Die **Strahlen der Sonne** können **Schäden** im Kern unserer Zellen verursachen und ihre **DNA** schädigen.

Diese Schäden sind zunächst unsichtbar. Wenn sie wiederholt auftreten, können sie auf lange Sicht zur Entstehung von **Hautkrebs** führen.

Es gibt verschiedene Arten von Hautkrebs. Die größte Bedeutung haben das **bösartige (maligne) Melanom**, das **Basalzellkarzinom** (Basaliom, Basalzellkrebs) und das **Plattenepithelkarzinom** (Spinaliom, Stachelzellkarzinom oder Plattenepithelkrebs). Basalzellkarzinom und Plattenepithelkarzinom werden häufig zusammenfassend als „**weißer Hautkrebs**“ bezeichnet. Das bösartige Melanom wird auch „**schwarzer Hautkrebs**“ genannt, weil es oft einem dunklen Muttermal oder Leberfleck ähnelt.

## AKTINISCHE KERATOSE

Die **aktinische Keratose** gilt als Vorstufe von Plattenepithelkarzinomen. Es handelt sich um rau tastbare, flache oder erhabene rötliche Flecken bzw. Hautveränderungen, die eine Schuppung oder Kruste aufweisen können. Sie entstehen insbesondere durch jahrelange UV-Schädigung.



# WER IST BESONDERS GEFÄHRDET?

Das Hautkrebsrisiko steigt, wenn eine oder mehrere der folgenden Bedingungen erfüllt sind:

- 1) Heller Phototyp**  
- Helle Haut, -Augen und -Haare
- 2) Genetische Faktoren**  
- Hautkrebs in der Vorgeschichte der nahen Familie  
- Zahlreiche Muttermale am Körper, groß und/oder unregelmäßig
- 3) Sonnenbrände**  
- Häufiger Sonnenbrand im Kindes- und Jugendalter  
- Hohe, anhaltende Sonnen-Exposition
- 4) Häufige Solarium-Besuche**



## BERUFSBEDINGTE UV-LICHT EXPOSITION

**Gut zu wissen:** Bestimmte Formen des weißen Hautkrebses, die durch berufsbedingte **UV-Licht Exposition** verursacht werden, können als **Berufskrankheit** „BK 5103“ anerkannt werden.

Patient:innen haben nach Anerkennung den Anspruch auf eine lebenslange Behandlung durch den Hautarzt zulasten der gesetzlichen Unfallversicherung (Berufsgenossenschaft, Unfallkasse). Dazu zählt auch eine **präventive Versorgung mit geeignetem Sonnenschutzmittel**.

# FRÜHERKENNUNG SCHWARZER HAUTKREBS

Untersuchen Sie regelmäßig Ihre Muttermale mit der **ABCDE**-Regel:

	Muttermale	Melanome	
<b>A</b> <b>Asymmetrie</b>			<ul style="list-style-type: none"> <li>• Rund</li> <li>• Symmetrisch</li> </ul> <ul style="list-style-type: none"> <li>• Unregelmäßige Form</li> </ul>
<b>B</b> <b>Begrenzung</b>			<ul style="list-style-type: none"> <li>• Regelmäßige Begrenzung</li> </ul> <ul style="list-style-type: none"> <li>• Unregelmäßig, raue und zackige Begrenzung</li> </ul>
<b>C</b> <b>Colour (Farbe)</b>			<ul style="list-style-type: none"> <li>• Gleichmäßiger dunkler oder hellbrauner Farbton</li> </ul> <ul style="list-style-type: none"> <li>• Unregelmäßiger Farbton, hell und dunkel</li> </ul>
<b>D</b> <b>Durchmesser</b>			<ul style="list-style-type: none"> <li>• Kleiner Durchmesser (&lt; 6 mm)</li> </ul> <ul style="list-style-type: none"> <li>• &gt; 6 mm</li> </ul>
<b>E</b> <b>Erhabenheit / Entwicklung</b>			<ul style="list-style-type: none"> <li>• Flach</li> <li>• Eben</li> </ul> <ul style="list-style-type: none"> <li>• Knötchen</li> <li>• Gefurchte Oberfläche</li> </ul>

Gehen Sie regelmäßig zum **Hautkrebs-Screening**: Ab 35 Jahren kann in zertifizierten Praxen eine **Früherkennungsuntersuchung auf Hautkrebs** in Anspruch genommen werden.<sup>2</sup>

<sup>2</sup>Viele Krankenkassen übernehmen die Kosten des Hautkrebs-Screenings auch bereits bei Patienten unter 35 Jahren

# FÜNF MINUTEN FÜR IHRE GESUNDHEIT

Die regelmäßige Eigenuntersuchung Ihrer Haut ist für die Früherkennung von Melanomen unverzichtbar. Sie ist mit einem Spiegel oder mit Hilfe eines Familienmitglieds leicht durchzuführen.



**Konsultieren Sie beim geringsten Zweifel Ihren Arzt.** Wichtig: Geraten Sie nicht in Panik. Denn meistens sind Veränderungen gutartig.